



Praha
18.2.2010

Předpovědní povodňová služba

Jan Daňhelka

Czech Hydrometeorological Institute

Na Šabatce 17, 143 06 Praha-Komorany, CZ

e-mail: danhelka@chmi.cz



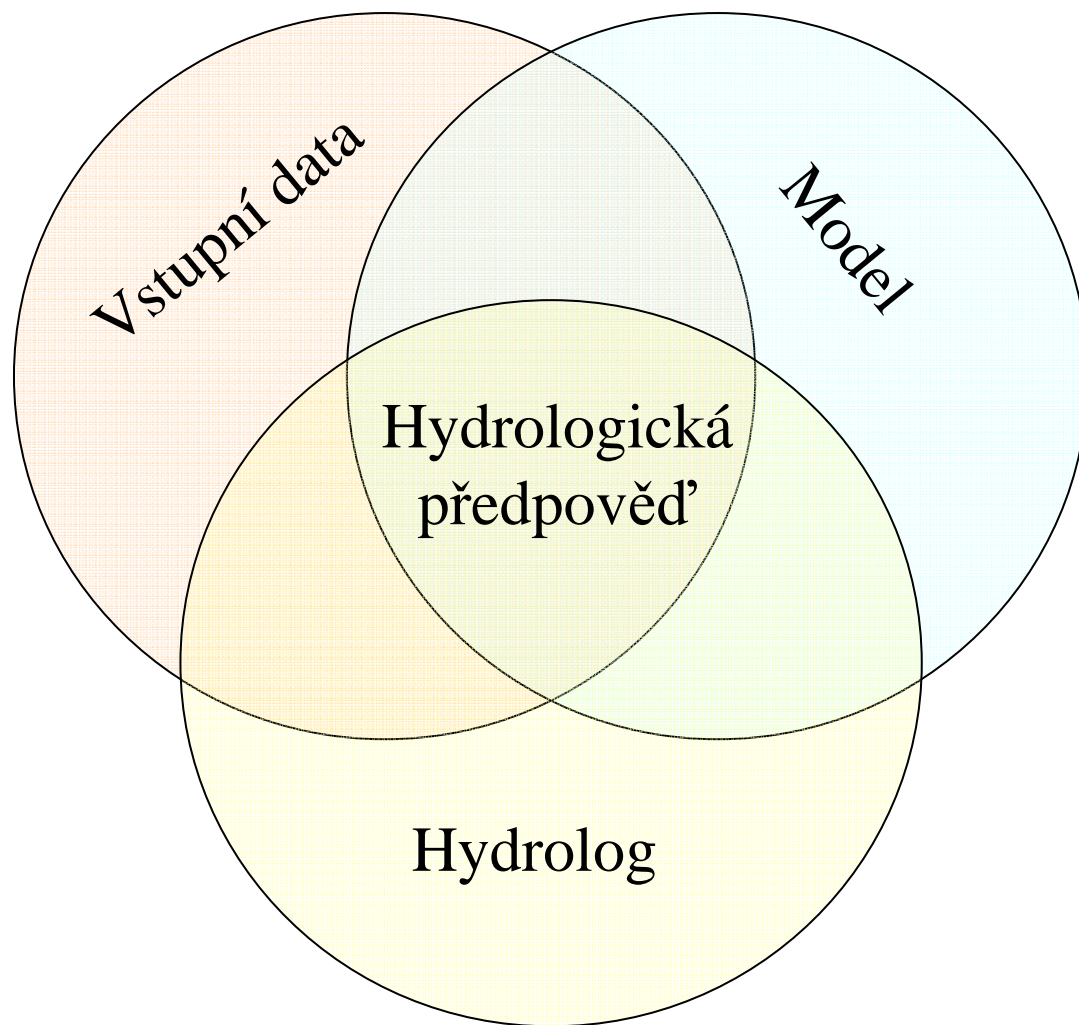
Činnost ČHMÚ

Prevence a řízení povodní jsou především o zpracování a využití informací.

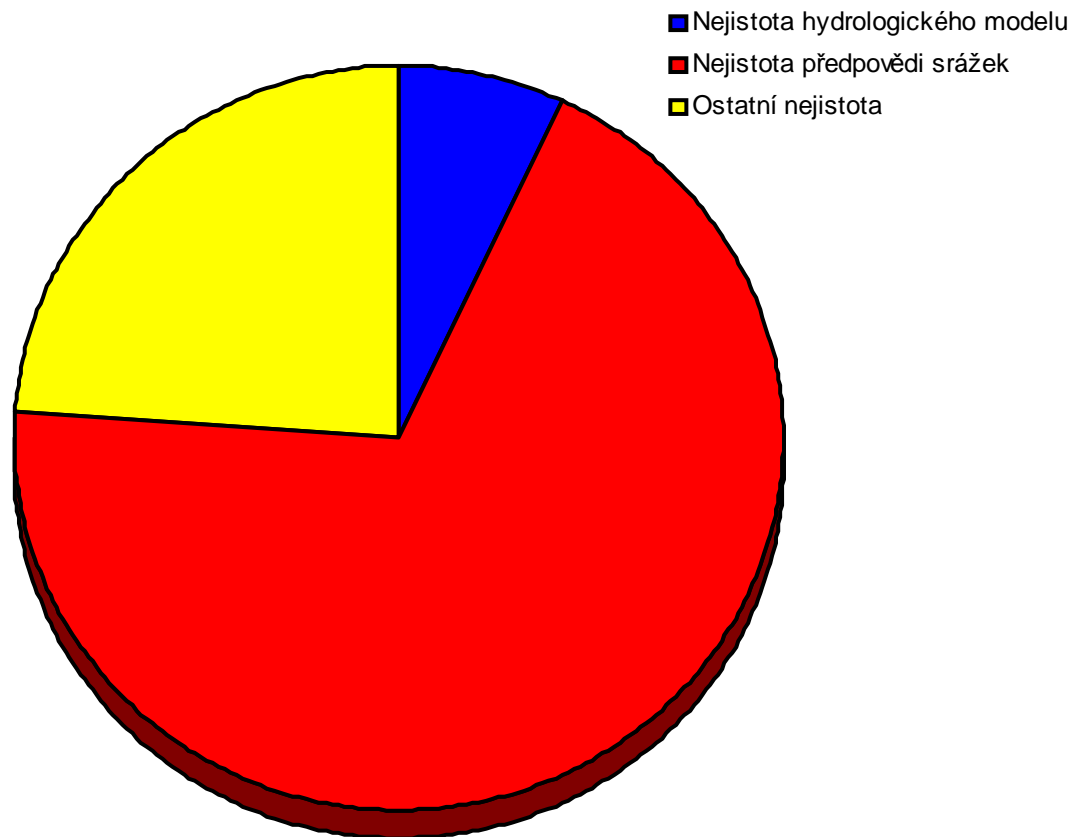
Prevence a příprava – informace o stavu povodí.

Řízení – předpovědi.

Předpovědi



Předpovědi



Data bodová

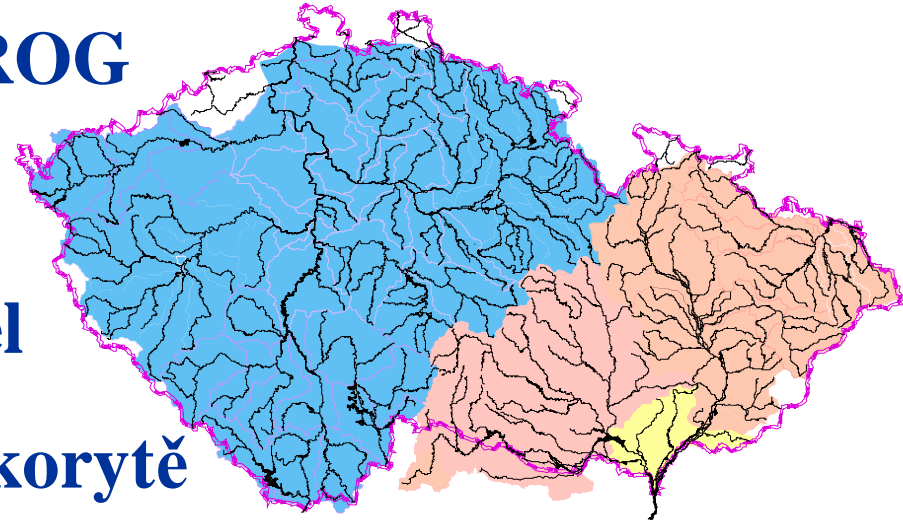
- Jsou reprezentativní?
- Jak získat informaci o ploše resp. objemu, jakou interpolační metodu použít?

Metody DPZ přece „vidí“ spojitě

- Jsou ale dostatečně přesné?

Modely: AquaLog, HYDROG

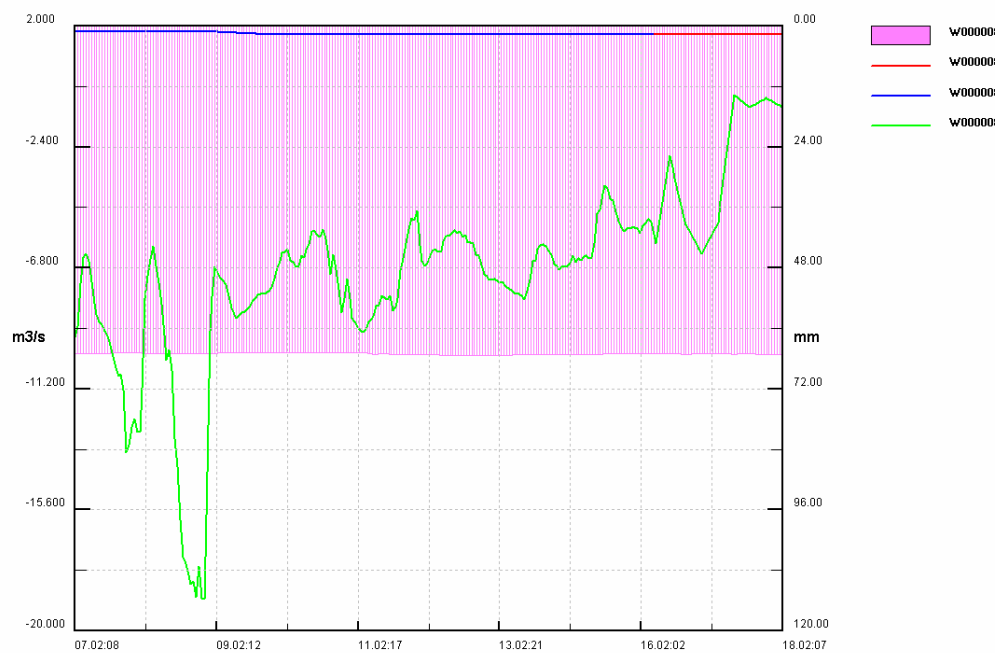
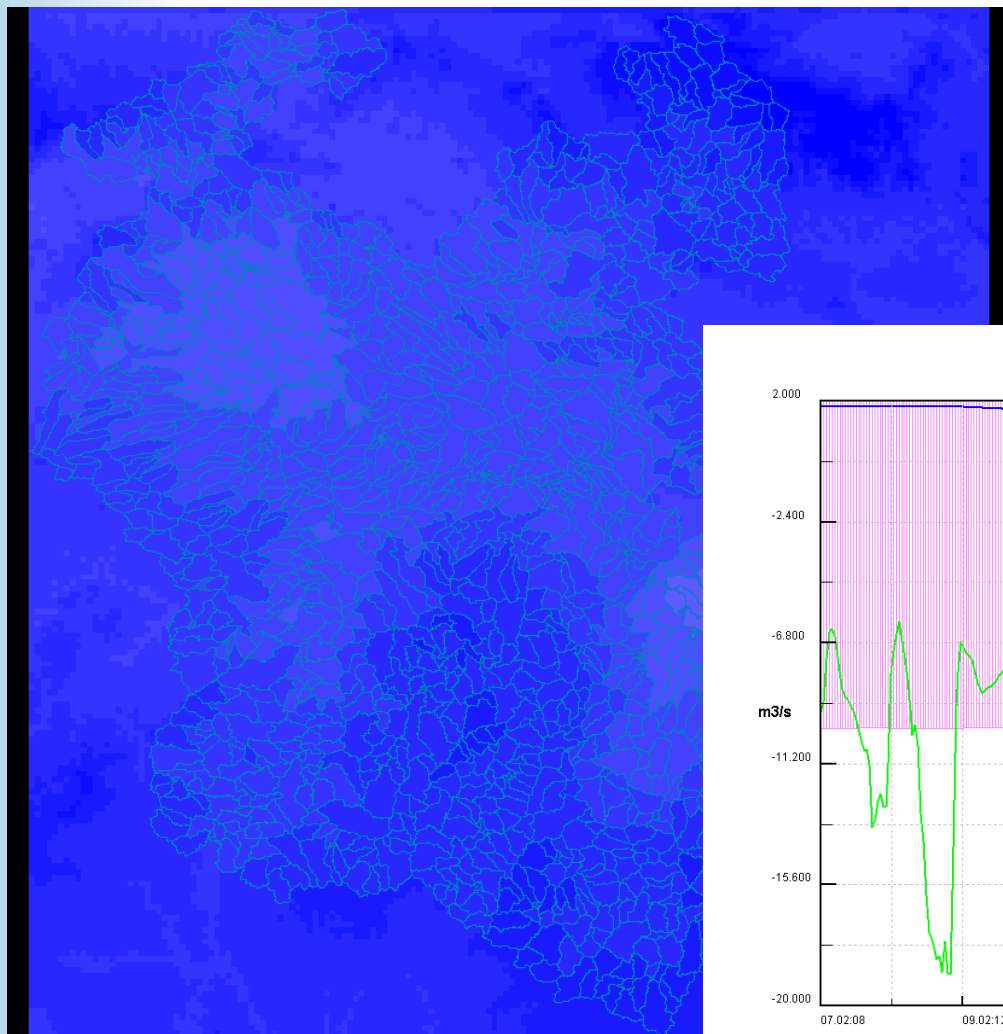
- sněhový model
- srážko-odtokový model
- model pohybu vody v korytě



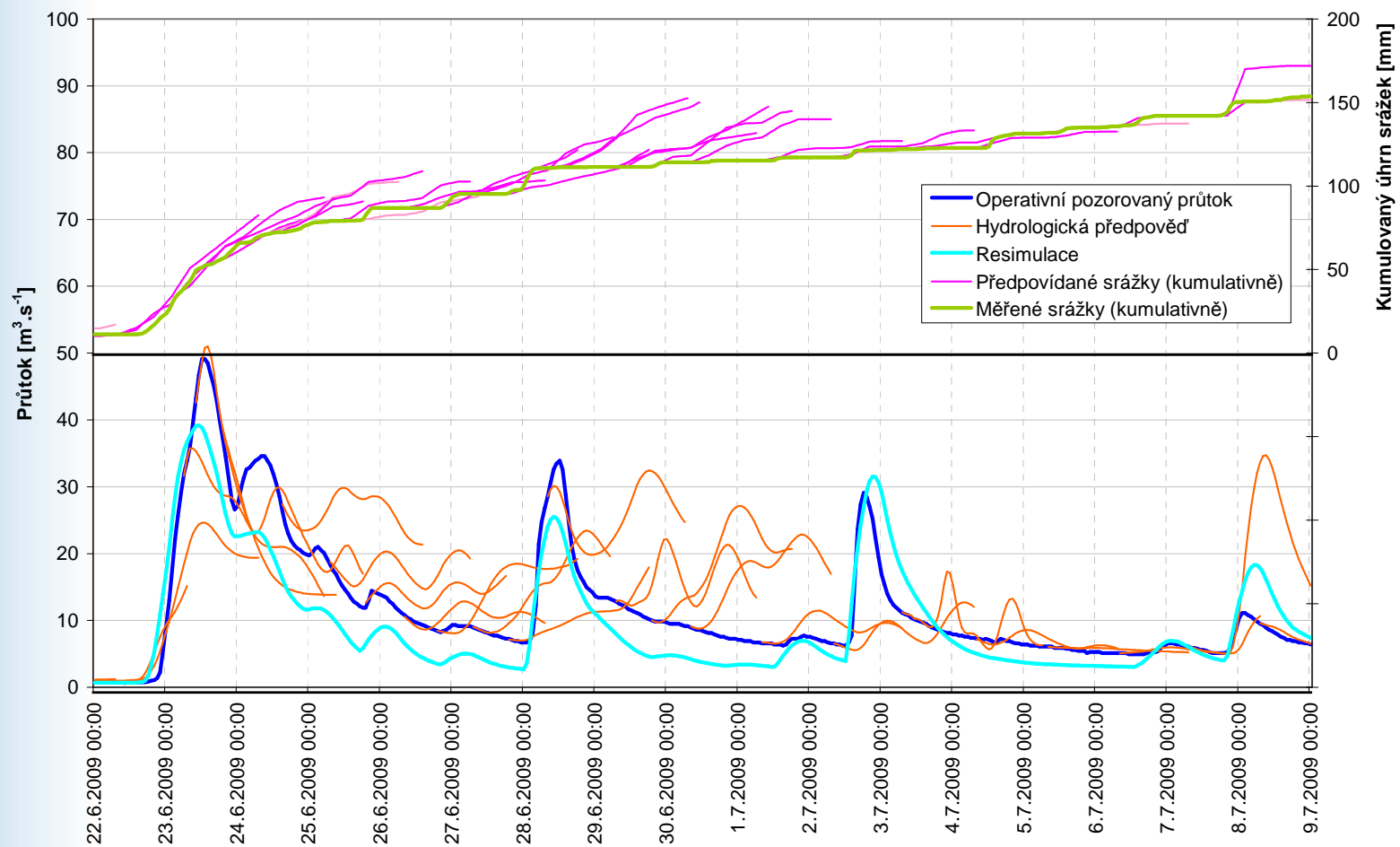
Koncepční modely – zjednodušují realitu

-> nepřesnost

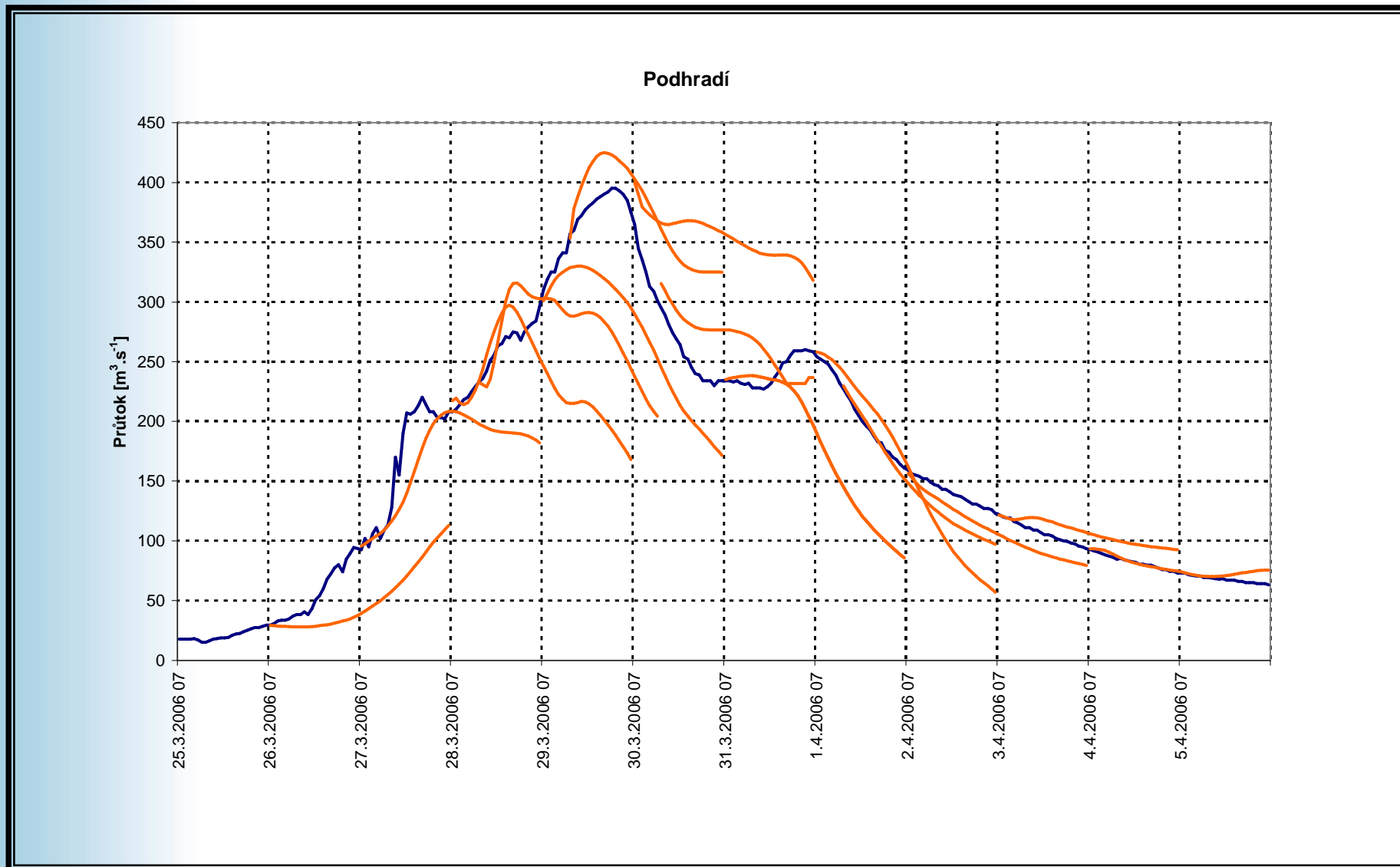
Předpovědi



Předpověď



Předpověď



Prevence



Prevence

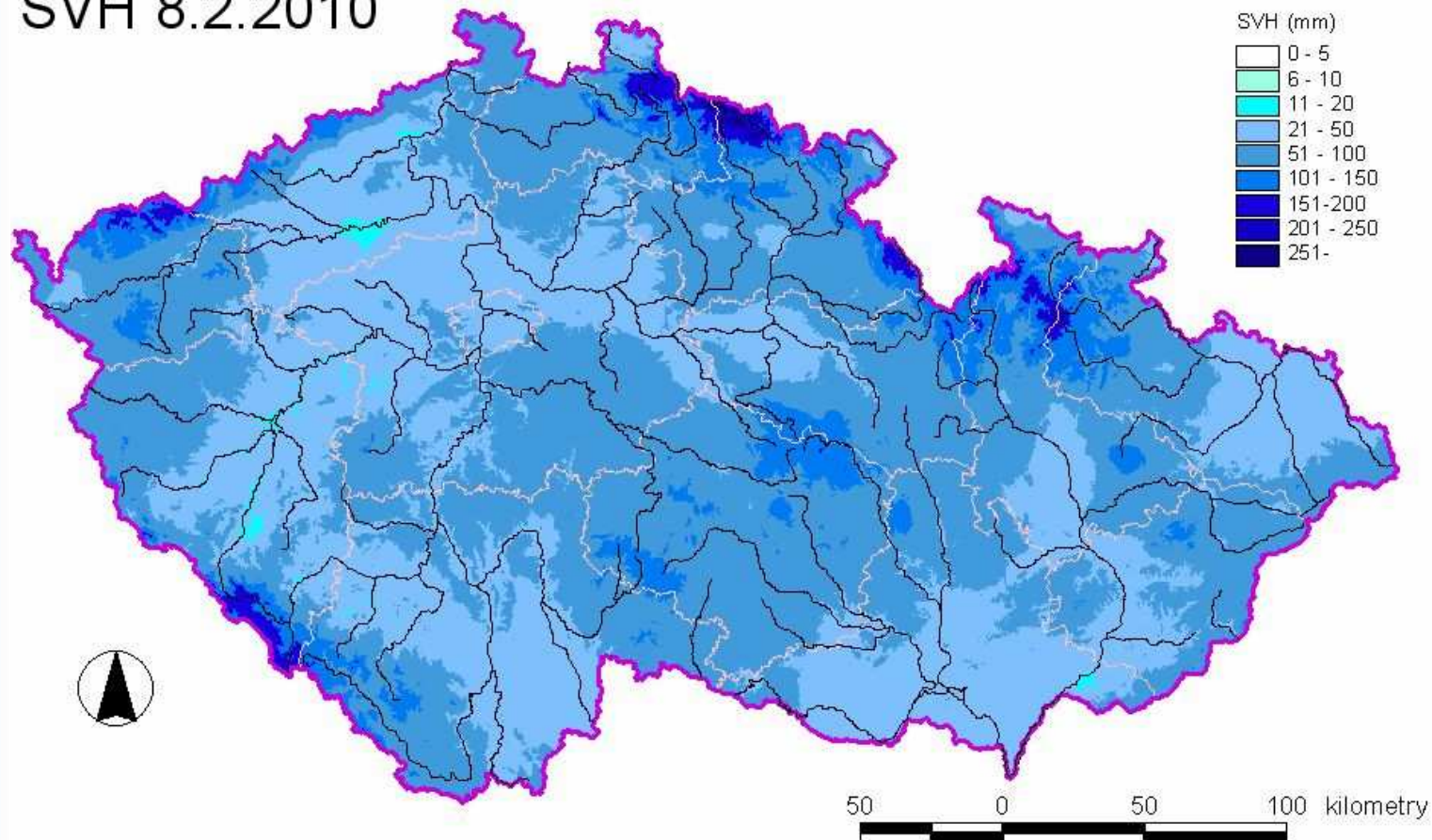


Prevence



Prevence

SVH 8.2.2010



Závěry

Stávající informace o stavu povodí jsou omezené a nepřesně popisují skutečnost.

Družice mohou přinést důležité informace o rozsahu sněhové pokrývky pro předpovědní povodňovou službu.

Zpřístupnění informací pro předpovědní povodňovou službu je dalším krokem ve zkvalitňování předpovědí.



Praha
18. 2. 2009

Děkuji za Vaši pozornost

Jan Danhelka

**Czech Hydrometeorological Institute
Na Šabatce 17, 143 06 Praha-Komořany, CZ
e-mail: danhelka@chmi.cz**